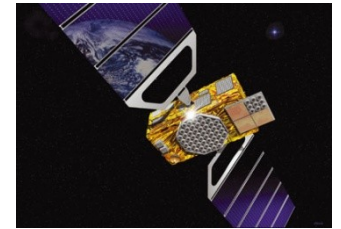


---

# Economie et organisation d'entreprises

---

0. Introduction générale
1. Définition et diversité d'entreprises
2. L'environnement des entreprises
3. Les fonctions de l'entreprise
4. L'organisation des entreprises et ses structures
5. Les stratégies d'entreprise



## Chap 1 : Définition et diversité des entreprises

---

1. Introduction
2. Définitions d' « entreprise »
3. La diversité et typologies des entreprises
  - a. Classification selon les critères économiques
  - b. Classification selon le statut juridique
4. Etapes de création d'entreprise au Maroc
5. Conclusion

## Objectifs du chap 1 :

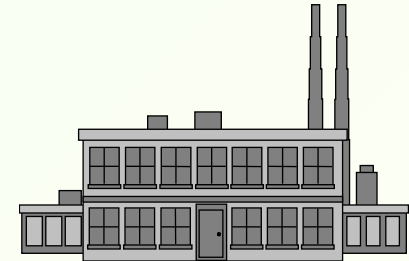
1. C'est quoi une entreprise
2. Quelle est sa mission
3. Qui profite des résultats de l'entreprise
4. Typologies de l'entreprise
5. Comment créer une entreprise au Maroc

## II. Définition de l'entreprise ...

### Qu'est-ce qu'une entreprise ?

Il n'existe pas de définitions universelles de l'entreprise. Elle dépend de l'approche que l'on choisit. Il existe plusieurs types d'approche :

- L'approche économique
- L'approche sociologique
- L'approche juridique
- L'approche systémique (Chap 2)



## II. Définition de l'entreprise ...

### Approche économique

#### Définition 1 :

C'est un agent économique dont la fonction est d'investir, de produire et de vendre les biens et services.

#### Définition 2 :

L'entreprise est une unité de production des biens et services destinée aux marchés de biens de consommation et aux marchés de biens de productions (les autres entreprises).

## II. Définition de l'entreprise ...

### Approche économique

#### UNE UNITE DE PRODUCTION

Entreprise est une unité qui comprend des bâtiments, des machines (**moyens de production**), la matière première et des personnes qui y travaillent (**capital humain**)

Elle combine (organise) les facteurs de production de la manière la plus productive afin que le rendement de son activité soit supérieure à la somme des investissements qu'elles y a consacrées. (Pour réaliser un profil)

## II. Définition de l'entreprise ...

### Approche économique

#### Entreprise à but lucratif :

« Est une unité économique et juridique de production de biens ou de services marchands dotée d'une autonomie juridique dont l'objectif est de vendre sur un marché afin de réaliser un profit »

Entreprise a but NON lucratif c'est une entreprise à l'économie sociale

## II. Définition de l'entreprise ...

### Approche Sociologique

#### Définition :

L'entreprise est un groupement social. Les gens qui y travaillent y passent une partie de leur vie. Elle leur donne un revenu et donne un sens à leur vie.

#### **Peut on travailler dans un environnement**

- **Encombré**
- **Désordonné**
- **Sale**
- **Dangereux**
- **Où l'on perd son temps à**
  - **Chercher les outils**
  - **Réparer**
  - **Nettoyer la saleté des autres**



L'entreprise est une Organisation humaine ayant pour mission de créer une Valeur économique.



## II. Définition de l'entreprise ...

### Approche Sociologique

L'entreprise est composée de 3 acteurs principaux : **les Apporteurs de capitaux, les Dirigeants et les Salariés**

Ces 3 acteurs ont des objectifs et des stratégies individuelles différentes.

En ce qui concerne les apporteurs de capitaux, leur logique est purement financière, ils recherchent avant tout la **rentabilité de leurs placements**.

**Leur source de pouvoir est le capital.**

En ce qui concerne les dirigeants, leur logique est la maximisation des performances de l'entreprise, évaluées par la rentabilité économique des capitaux. **Leur source de pouvoir et leur savoir managérial**

En ce qui concerne les salariés, leur logique est l'épanouissement et la sécurité de l'emploi. Ils ont pour but de garantir leur emploi, si possible en réalisant un travail intéressant dans de bonnes conditions matérielles et psychologiques. **Leur source de pouvoir est leur savoir métier et la possibilité de stopper la production.**

## II. Définition de l'entreprise ...

### *Approche juridique*

#### **Définition :**

L'entreprise est une institution et une personne morale ayant des droits et des obligations.

Elle existe réellement avec un :

- Nom,
- Domicile

Elle a un acte de naissance et une espérance de vie.

# Rappelle

## **1. Définition de l'entreprise**

**1. 1. selon le juriste**

**1.2. Selon le sociologue**

**2. Comment une entreprise peut créer un avantage concurrentiel ?**

## *II. Définition de l'entreprise ...*

« L'entreprise est une unité économique dotée d'une autonomie juridique qui combine des facteurs de production (travail et capital) pour produire des biens et des services destinés à être vendus sur un marché » [Beitone et al; 2001]

L'entreprise combine les facteurs de production en vue d'obtenir un produit qu'elle écoule sur le marché » [Brémond, 2004]

### *III. Les missions de l'entreprise*

En plus de sa mission originale qui consiste à produire, l'entreprise compte aussi plusieurs autres missions :

- **Centre de production,**
- **Centre de répartition des richesses**
- **Une organisation sociale**
- **Un centre de décision**

### *III. Les missions de l'entreprise*

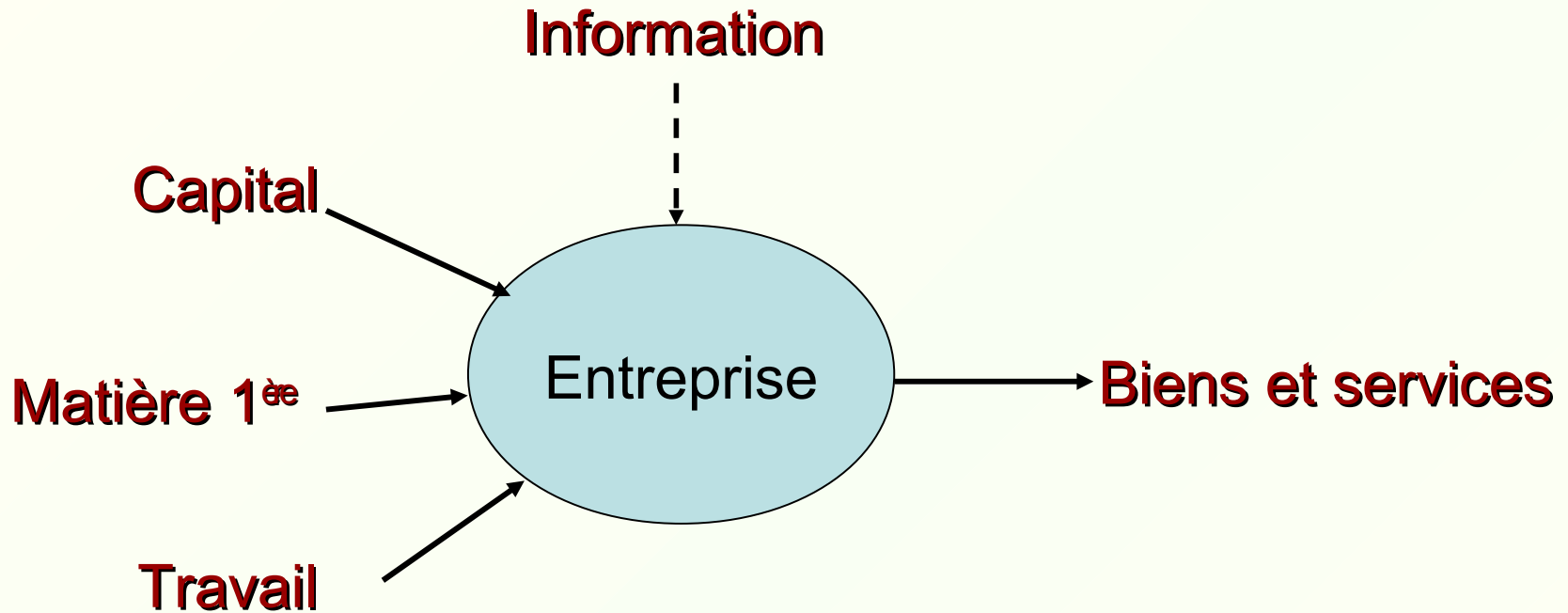
#### *Centre de production*

**Pour fonctionner**, l'entreprise a besoin de flux d'entrées : les inputs (matières premières, marchandises, services, capitaux, travail et surtout informations). L'entreprise transforme ces inputs en outputs (produits finis, marchandises, services, informations). Lors de cette transformation, l'entreprise crée de la richesse (ajout de valeur aux inputs). Cette richesse est appelée valeur ajoutée.

**Pour exister** dans un environnement concurrentiel, une entreprise doit satisfaire ses clients et générer un **profit** (ou bénéfice), c'est-à-dire réaliser un chiffre d'affaires supérieur à la somme de ses coûts (salaires et charges, achats, frais de fonctionnement, amortissements des investissements, impôts et taxes, etc...)

### III. Les missions de l'entreprise

Centre de production

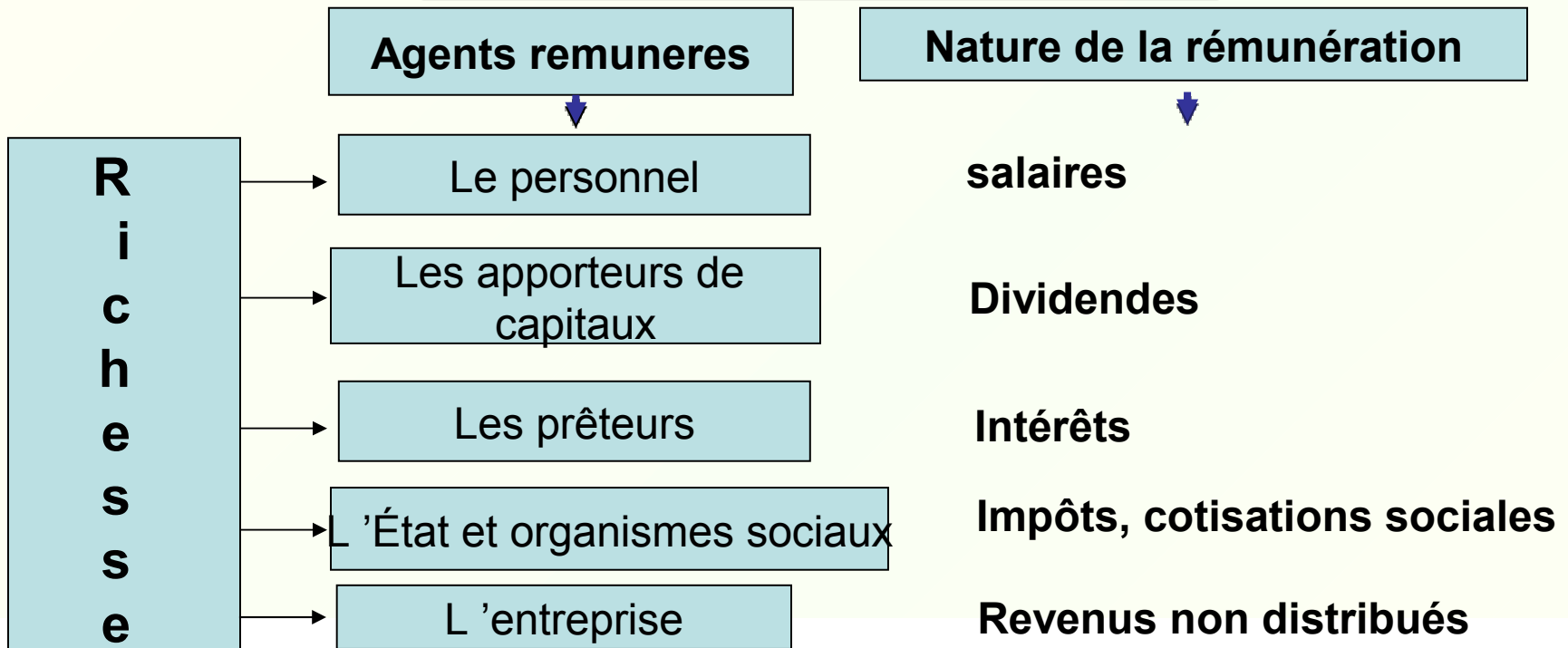


**Capital + Matière 1<sup>ère</sup> + Travail (savoir faire) → biens et services (valeur ajoutée)**

« L'entreprise est une organisation relativement autonome dotée de ressources humaines, de ressources matérielles et financières en vue d'exercer une activité économique de façon stable et structurée. » [Cohen, 2004]

# III. Les missions de l'entreprise

## Centre de répartition des richesses



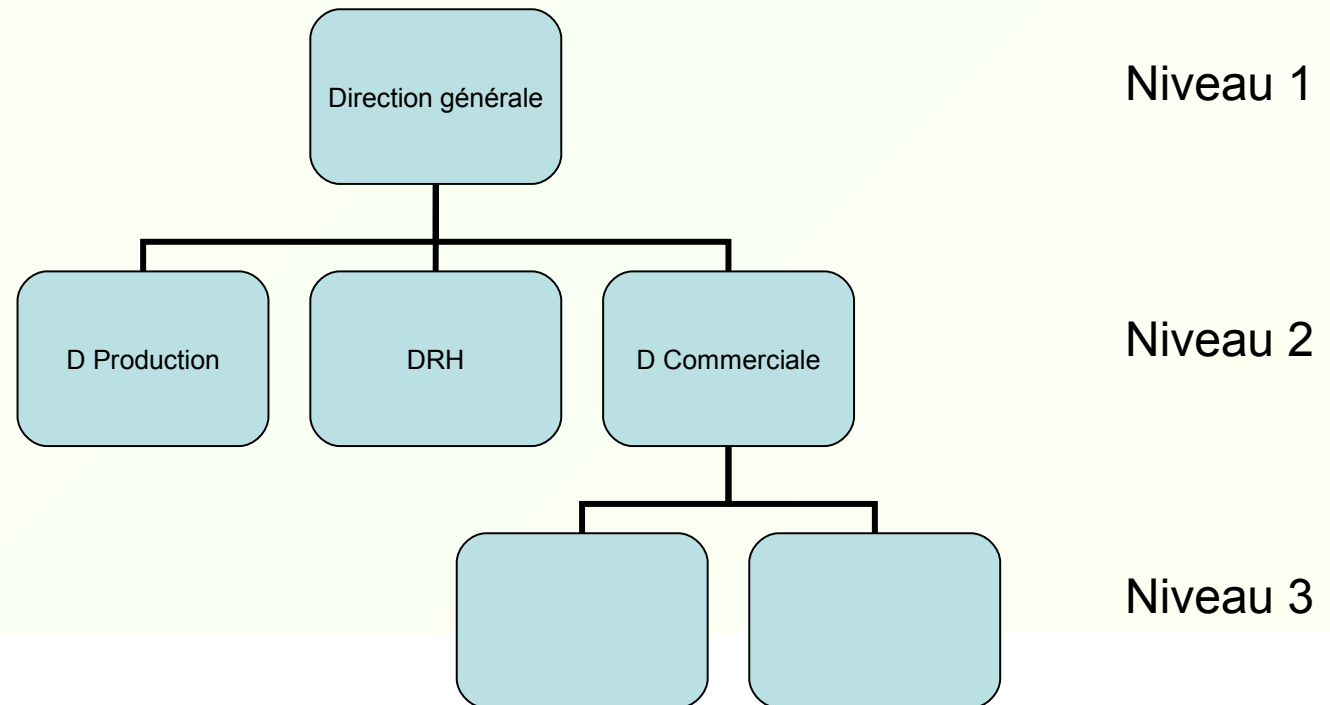
- **Rémunération directe** : Rémunération du capital (profit) et Rémunération du travail (salaires)
- **Rémunération indirecte** (taxes et impôts) : Rémunération des services financiers et les impôts. Donc une réaffectation de cette richesse pour l'intérêt public (école, hôpitaux, infrastructures, ...)



# III. Les missions de l'entreprise

## Organisation sociale

Plusieurs personnes travaillent dans l'entreprise. Ils entretiennent, au sein de l'entreprise, des relations et des rapports organisés suivant une organisation hiérarchisée.



### *III. Les missions de l'entreprise*

#### *Centre de décision*

Toute entreprise est amenée à prendre des décisions pour fonctionner normalement (investir, produire, vendre, ...)

Ces décisions sont localisées dans un centre de pouvoir (la direction) qui a besoin des informations en provenance de son environnement (fournisseurs, clients, ...) afin de prendre des décisions.

## *IV. La diversité des entreprises : quelle typologie ?*

La diversité des entreprises rend nécessaire l'établissement de typologies.

Il sera donc possible de constituer des ensembles homogènes permettant de restituer une entreprise en fonction de caractéristiques ayant des incidences en termes de relations interentreprises et de gestion :

- **économique**
- **juridique**

# IV. La diversité des entreprises : quelle typologie ?

## Classification économique :

### Taille

CA, VA, **nombre de salariés**, capitaux propres

TPE	PE	ME	GE	TGE
1à9	10à49	50à499	500à999	1000 et +

### Domaine d'activité

Commerciale, industrielle, artisanale, agricole, pêche, services, libérale.

### Secteur économique

Primaire, secondaire, tertiaire et Quaternaire

### Indépendance

Entreprise indépendante, franchise, sous-traitant, appartenance à un groupe, ...

## *IV. La diversité des entreprises : quelle typologie ?*

### Critères juridiques :

Ces critères juridiques permettent d'apprécier l'indépendance de l'entreprise vis-à-vis de l'État et des autres entreprises.

### Classification juridique :

- **secteur privé**
- **secteur public**
- **secteur mixte**

# IV. La diversité des entreprises : quelle typologie ?

## Classification juridiques :

Secteur privé

Secteur public

Secteur mixte

Secteur capitaliste

Tiers secteur

1 seule  
personne

Plusieurs  
associés

Entreprise  
individuelle

EURL

Sté commerciale

Sté civile (SCI  
immobilière)

Personnel.

De capitaux  
ex. SA

Hybride ou  
mixte. Ex : SARL

# IV. La diversité des entreprises : quelle typologie ?

## Classification juridiques :

Secteur privé

Secteur public

Secteur mixte

Secteur capitaliste

Tiers secteur

Coopératives

Mutuelles

Associations loi 1901

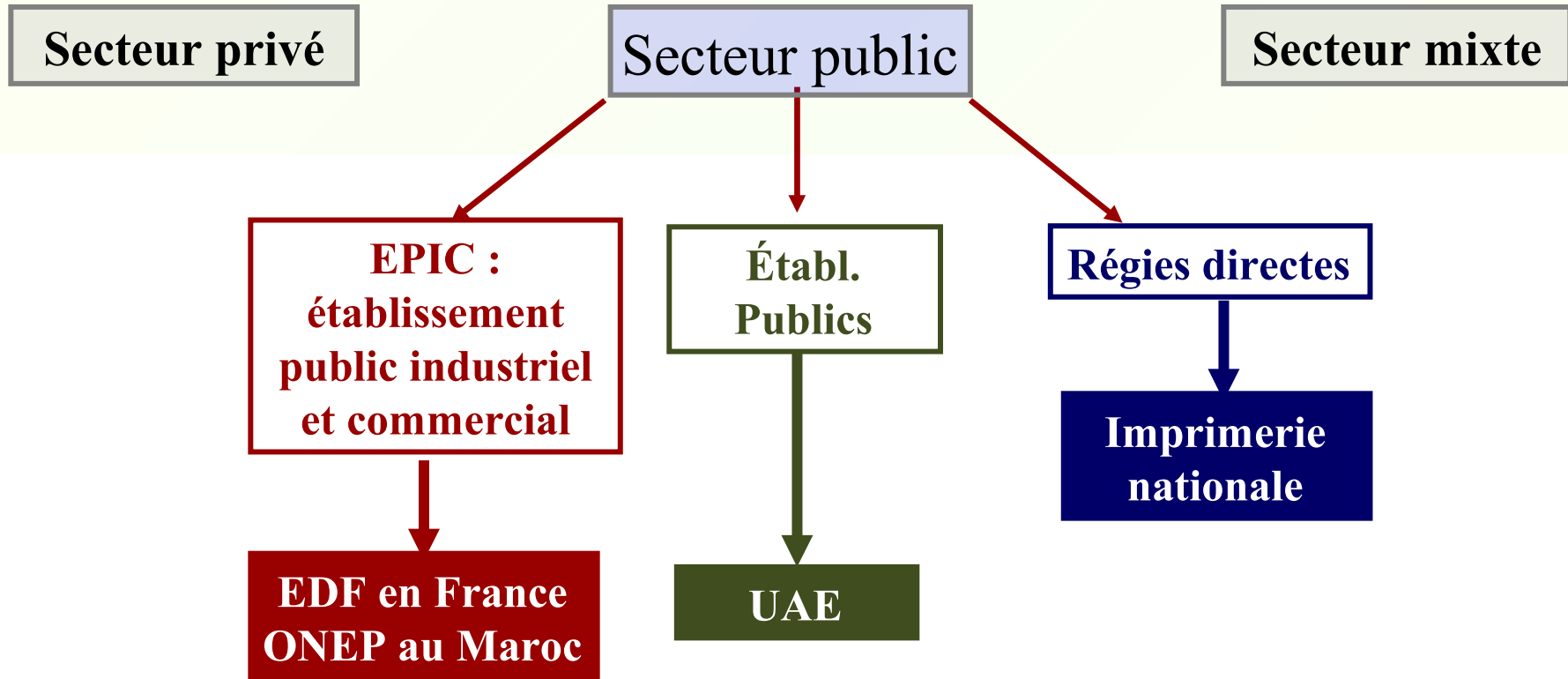
Agricole

Consommation

Production

# IV. La diversité des entreprises : quelle typologie ?

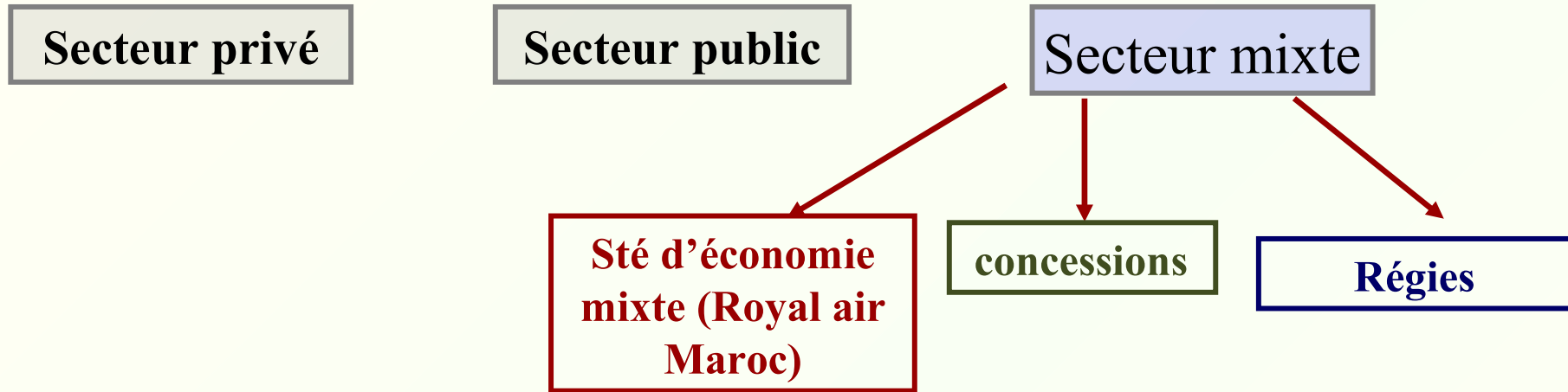
## Classification juridiques :





# IV. La diversité des entreprises : quelle typologie ?

## Classification juridiques :



### Les critiques :

- répartition inégalitaire des richesses créer par l'entreprise
- l'exploitation de la main d'œuvre
- pression sur le salarié => stress

### Les avantages :

- Moteur de croissance économique
- créatrice de l'emploi
- **Guidé par le souci de développement et de rentabilité, elle ne tient pas compte des distinctions de nationalité, (race !!) ou sexe pour ne baser que sur les compétences.**

# Entrepreneur

*C'est qui*

Les entrepreneurs à succès sont des personnes qui :

- Ont beaucoup d'énergie et une bonne santé
- Aiment gagner mais apprennent de leurs échecs
- Cherchent à se dépasser mais se fixent des objectifs réalisables
- Terminent ce qu'elles entreprennent
- Possèdent un bon jugement sur les gens et les choses
- Se sentent maîtres de leur vie et ont confiance en elles
- Connaissent leurs forces et leurs faiblesses
- S'entourent de personne qui les complètent
- Aiment décider, maîtrise leur environnement
- Sortent des sentiers battus
- Tombent amoureuses de ce qu'elles font et travaillent de longues heures pour atteindre leurs objectifs

# Création d'entreprise au Maroc : étapes

1. Certificat négatif : nom de la société
2. Siège sociale : adresse de la société
3. Établissement des statuts de la société
4. Dépôt en banque des fonds de souscription et délivrance d'une attestation de blocage
5. Enregistrements (statut, PV du gérant)
6. Inscription à la patente, IS, TVA (formulaire fournis par l'administration fiscale)
7. Immatriculation au registre du commerce (formulaire au guichet du tribunal de commerce)
8. Affiliation à la caisse nationale de Sécurité Sociale (CNSS)
9. Déclaration à l'inscription du travail
10. Publication dans journaux

**CRI**

# Révision chapitre 1

1. Parmi les réponses suivantes, lesquelles sont fausses :

- a) L'entreprise est un groupement d'individus qui cherchent la rentabilité économique.
- b) L'entreprise est un agent économique qui contribue à la répartition des richesses dans la société
- c) L'entreprise est un signe de richesse personnelle
- d) L'entreprise est un lieu d'échange et confrontation sociale
- e) L'entreprise réussit uniquement grâce à la compétence et au dynamisme du directeur

2. Quels sont les objectifs économiques de l'entreprise :

- a. Augmenter la rentabilité
- b. Agrandir ses parts de marchés
- c. Réaliser le profit.
- d. Assurer l'épanouissement humain.
- e. Permettre de réguler les activités non polluantes.

3. Qu'est ce qu'on entend par classification économique des entreprises :

- a. Classer les entreprises par sources de leur capital
- b. Classer les entreprises par origine de leur propriétaires
- c. Classer les entreprises par secteurs et branches d'activités
- d. Classer les entreprises selon la taille de leurs effectifs

# Travail par étudiant ( à rendre dans 2 semaines)

**Rendu 1** : (une page, Arial, taille 12, interligne simple)

Quels sont les avantages d'avoir un tissu industriel développé dans la région.

Quels sont les inconvénients d'avoir un tissu industriels non développé.

Que peux faire les responsables territoriaux pour attirer les entreprises a s'installé dans leur région